

LMSharpDiamond™

LM

feel the
difference

LMSharpDiamond™

TEROITUSVAPAA PINNOITE



TERÄVÄ VALINTA.

LMSharpDiamond™ – hammaskiven poistoa ilman tarvetta instrumenttien teroitukseen!



LUOMME AITOA ARVOA HAMMASLÄÄKETIETEEN AMMATTILAISILLE
LM Sharp Diamond™ -instrumentit ovat täysin teroitusvapaita. Instrumentit on valmistettu erikoislujasta metalliseoksesta, jonka kulumiskestävyyttä on tehostettu sitä suojaavalla mikrokalvopinnoitteella.



Skannaa QR-koodi
ja lue lisää sivulta
[www.lm-dental.com/
sharpdiamond](http://www.lm-dental.com/sharpdiamond)





Elastinen, ergonominen pintamateriaali
ja optimaalinen muotoilu
– miellyttävä ja pitävä ote

Erikoisseosteinen metalliydin
– kevyt rakenne
– erinomainen tuntoherkkyys

Kärkien optimaalinen jäykkyys
– hyvä tuntoherkkyys ja tehokkuus
– erinomainen korroosiokestävyys

Tarkasti muotoillut kärjet
ja laadukas viimeistely
– erittäin terävä, sileä leikkaava reuna

ERINOMAISTA TERÄVYYTTÄ JA KÄYTTÖMUKAVUUTTA
LM-ErgoSense[®]-kahvalla varustetut LM Sharp Diamond[™]
-instrumentit sopivat erityisen hyvin paljon käsi-instrumentteja
käyttävälle kliinikoille, jotka haluavat minimoida instrumenttien
huoltoon käytettävän ajan. Erinomainen terävyys, tunto-
herkkyys ja käyttömukavuus yhdistyvät optimaalisesti näissä
instrumenteissa.

PAREMPIA TULOKSIA PAREMMILLA INSTRUMENTEILLA
LM Sharp Diamond[™] -instrumentit sopivat hyvin kaiken-
laiseen depurointiin. Instrumentit säilyttävät alkuperäisen
toimivuutensa, kokonsa ja muotonsa koko käyttöikänsä ajan.
Teroittamisesta säästetty aika voidaan käyttää tuottavaan
kliiniseen työhön. Tehokasta työtä terävillä instrumenteilla.

Teroitusvapaa LMSharpDiamond[™] -PINNOITE

- edistyneellä PVD-teknologialla (Physical Vapor Deposition) valmistettu mikrokalvopinnoite
- täysin teroitusvapaa
- erinomainen terävyys
- ylivoimainen kulumiskestävyys





Sirpit

Uudessa LM-SharpJack™-instrumentissa on erikoispitkä ja ohut työosa, joka helpottaa pääsyä kaikille approksimaalipinnoille. Tämä sirppimalli on erittäin suosittu Yhdysvalloissa. Varren kulman ansiosta se sopii optimaalisesti etu- ja taka-alueelle.

” LMSharpJack™ – aivan loistava instrumentti!

Siinä on kaikki ominaisuudet mitä vain voi toivoa. Kapealla ja ohuella instrumentilla ulottuu helposti myös kaikkein ahtaimmille alueille. Pitkällä kärjellä yltää erinomaisesti poskihampaiden väliin. Tämä instrumentti on ilman muuta oma suosikkini!”

Malin, suuhygienisti, Ruotsi



LM-SharpJack™ SD

- etu- ja taka-alueen sirppi
- ohut sirppi helppoon ja vaivattomaan pääsyyn approksimaalipinnoille

LMErgoSense®

LM 315-316SD ES



Skannaa QR-koodi ja katso lisätietoja ja video sivulta www.lm-dental.com/SharpJack



Sirppi LM Nebraska 128 SD

- instrumentti etualueen approksimaalipinnoille

LMErgoSense®

LM 128-128SD ES



Mikrosirppi SD

- etu- ja taka-alueen sirppi
- siro työosa
- pidennetty varsi
- erityisesti ahtaisiin hammasväleihin

LMErgoSense®

LM 301-302SD ES



Minisirppi SD

- yleisirppi
- kaikille hammaspinnoille
- siro, kevyesti taivutettu terä

LMErgoSense®

LM 311-312SD ES

UUTUUS



Sickle LM204S SD

- voimakkaasti taivutettu varsi ja erityisen siro työosa

LMErgoSense®

LM 303-304SD ES



Sirppi LM23 SD

- taka-alueen sirppi
- lyhyempi terä ja pidempi alavarsi kuin minisirpissä

LMErgoSense®

LM 313-314SD ES



Sirppi H6-H7 SD

- kaikille hammaspinnoille
- pidempi varsi ja pienempi sivutaivutus kuin LM-SharpJack-sirpissä

LMErgoSense®

LM 146-147SD ES

Yleiskyretit



Columbia 4L-4R SD

- inkisiiveille, kulmahampaille ja premolaareille
- runsaan hammaskiven poistoon

LMErgoSense®

LM 219-220SD ES



Barnhart 5-6 SD

- molaareille
- lyhyempi alavarsi

LMErgoSense®

LM 227-228SD ES

”

Loistavaa, ettei minun enää tarvitse tuhata aikaani teroittamiseen! Koska LM Sharp Diamond™ -instrumentit eivät tarvitse lainkaan teroittamista, voin keskittyä kliniseen työhön. Hammaskiven poistaminen onnistuu hallitusti ja erittäin kevyellä otteella. Pitkäkestoisella terävyydellä on todella merkitystä!”

Anna, suuhygienisti, Yhdysvallat



LMDualGracey™ takaa HELPON INSTRUMENTAATION

LM Dual Gracey™ -kyreteissä yhdistyvät yleiskyrettien ja Gracey-kyretin edut. Nämä instrumentit on suunniteltu supra- ja subgingivaalisen hammaskiven poistoon kaikilta hammaspinnoilta. LM Dual Gracey™ -konseptissa yhdistyvät Gracey-kyretit ja yleiskyretit, joten tarvitset vähemmän instrumentteja. Neljän Gracey-kyretin perinteisen sarjan voi korvata vain kahdella LM Dual Gracey™ -instrumentilla: Syntette™ ja Syntette™ Anterior.

NEROKAS KÄRJEN MUOTOILU

Jokaisessa LM Dual Gracey™ -kärjessä on kaksi ellipsinmuotoista leikkaavaa reunaa – mesiaalinen ja distaalinen. Tämä rakenne mahdollistaa sekä mesiaalisten että distaalisten hammaspintojen hoidon. Alavarsi asettuu hampaan pinnan suuntaisesti hammaskiveä poistettaessa, mikä on erityisen kätevää subgingivaalisessa poistossa. LM Dual Gracey™ -kyretit sopivat pysty-, vaaka- ja viistotekniikkaan.



LMDualGracey™ -instrumenteissa on pyöreä kärki, jossa on kaksi leikkaavaa reunaa.



LMDualGraceys™

- Alkuperäinen LM Dual Gracey™ -kyretti, yleiskyretin ja Gracey 11/12- ja Gracey 13/14 -kyrettien yhdistelmä
- supra- ja subgingivaalisen hammaskiven poistoon premolaareista ja molaareista
- kaikille hammaspinnoille
- Mini-malli on erinomainen ahtaissa, syvissä taskuissa



Syntette™ SD

LMErgoSense®

LM 215-216SD ES



Mini Syntette™ SD

LMErgoSense®

LM 215-216MSD ES

UUTUUS

- Uusi Syntette™ Anterior täydentää LM Dual Gracey™ -kyrettien sarjaa
- yleiskyretin ja Gracey 1/2- ja Gracey 7/8 -kyrettien yhdistelmä
- supra- ja subgingivaalisen hammaskiven poistoon premolaareista ja etuhampaista
- kaikille hammaspinnoille
- Mini-malli on erinomainen ahtaissa, syvissä taskuissa



Syntette™ Anterior SD

LMErgoSense®

LM 275-276SD ES

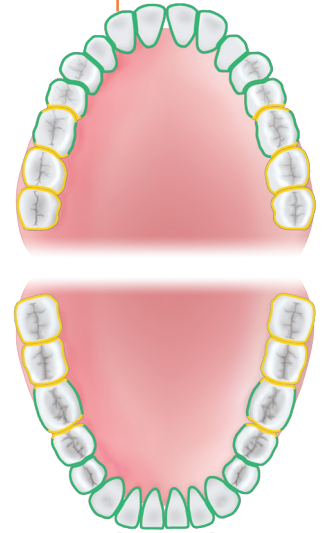


Mini Syntette™ Anterior SD

LMErgoSense®

LM 275-276MSD ES

Suositus
optimaaliseen hoitoon



Skannaa QR-koodi ja katso
lisätietoja ja video sivulta
www.lm-dental.com/DualGracey



Gracey-viimeistelykyretit

– inkisiiveille ja premolaareille



Gracey 1/2 SD

LMErgoSense®
LM 201-202SD ES



Mini Gracey 1/2 SD

LMErgoSense®
LM 201-202MSD ES

– premolaareille ja molaareille
– bukkaali- ja linguaalipinnoille



Gracey 7/8 SD

LMErgoSense®
LM 207-208SD ES



Mini Gracey 7/8 SD

LMErgoSense®
LM 207-208MSD ES

UUTUUS



Gracey 9/10 SD

– molaarien bukkaali- ja linguaalipinnoille
horisontaalitekniikalla

LMErgoSense®
LM 209-210SD ES

– premolaareille ja molaareille
– mesiaalipinnoille



Gracey 11/12 SD

LMErgoSense®
LM 211-212SD ES



Mini Gracey 11/12 SD

LMErgoSense®
LM 211-212MSD ES

- premolaareille ja molaareille
- distaalipinnoille



Gracey 13/14 SD

LMErgoSense®

LM 213-214SD ES



Mini Gracey 13/14 SD

LMErgoSense®

LM 213-214MSD ES

- molaarien mesiaalipinnoille
- ulottuvuutta parantava terän varsi, joka on voimakkaammin taivutettu kuin Gracey 11/12:ssa.

UUTUUS



Gracey 15/16 SD

LMErgoSense®

LM 245-246SD ES



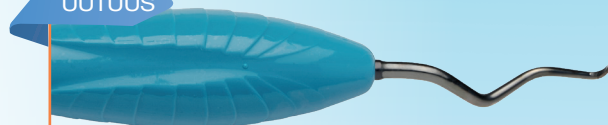
Mini Gracey 15/16 SD

LMErgoSense®

LM 245-246MSD ES

- molaarien distaalipinnoille
- ulottuvuutta parantava terän varsi, joka on voimakkaammin taivutettu kuin Gracey 13/14:ssa.

UUTUUS



Gracey 17/18 SD

LMErgoSense®

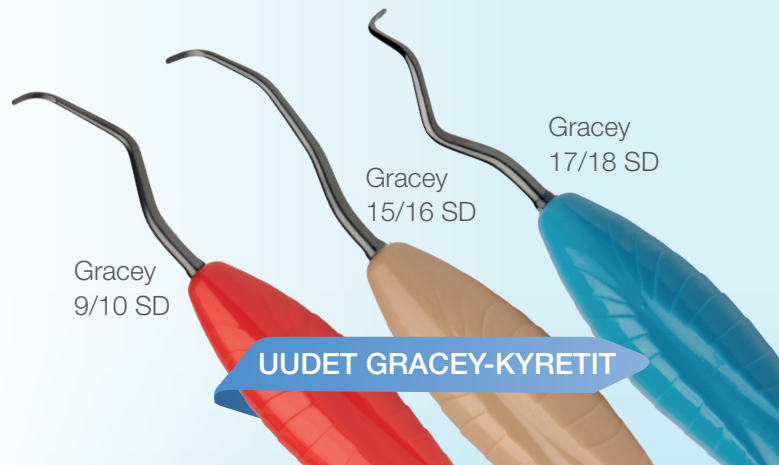
LM 247-248SD ES



Mini Gracey 17/18 SD

LMErgoSense®

LM 247-248MSD ES



Gracey
9/10 SD

Gracey
15/16 SD

Gracey
17/18 SD

UUDET GRACEY-KYRETIT

TERÄVÄ VALINTA.

Vastakohtat täydentävät toisiaan. Tämä pitää paikkansa myös korkealaatuisten hammaskivi-instrumenttien kohdalla. Optimaalisesti ne ovat partaveitsenteräviä ja erittäin kovia, mutta kuitenkin sileitä ja kevyitä. LM™:n uudella ja modernilla PVD-pinnoitusteknologialla (Physical Vapor Deposition) valmistetun mikropinnoitteen ansiosta nämä ominaisuudet yhdistyvät LM Sharp Diamond™ -instrumenteissa optimaalisesti. Ne ovat täysin teroitusvapaita ja kestäviä, mutta myös siroja ja herkkiä.

Ei enää teroittamista.



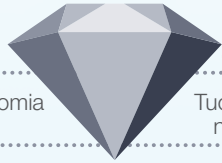
Skannaa QR-koodi ja katso lisätietoja ja video sivulta www.lm-dental.com/sharpdiamond



TEROITUSVAPAA MIKROKALVOPINNOITE

Säästää aikaa ja rahaa

Tutkitusti paras ergonomija miellyttävä ote*



Pitkäkestoinen ja ensiluokkainen terävyys

Tuottavuuden paraneminen ja kliiniset tulokset

Instrumentin hyvä kontrolloitavuus sekä tuntoherkkyys parantavat kliinisen työn tehokkuutta ja tekevät instrumentoinnista miellyttävää.

TIMANTTISET OMINAISUUDET

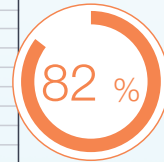
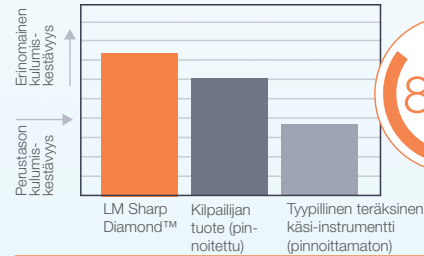
Teroitusvapaa.....	◆◆◆◆◆
Erinomainen terävyys.....	◆◆◆◆◆
Tutkitusti paras ergonomia.....	◆◆◆◆◆
Vähäinen huoltotarve	◆◆◆◆

KOVUUS

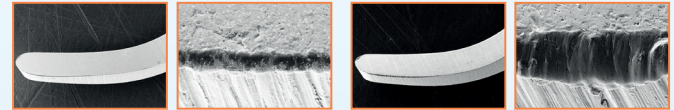
Terän kovuus vaikuttaa instrumentin kestävyteen. LM Sharp Diamond -instrumentin kovuus on yli 63 Rockwellin asteikolla.



KULUMISKESTÄVYYS**



vähemmän kulumista verrattuna tyypilliseen käsi-instrumenttimateriaaliin.



LM Sharp Diamond™ -kyretin leikkaava reuna ja reunan suurennuskuva kulumistestin jälkeen.

Tyypillisen pinnoittamattoman kyretin leikkaava reuna ja reunan suurennuskuva kulumistestin jälkeen.

Viitetuskimukset: *(1) Sormunen E., Nevala N: Evaluation of ergonomics and usability of dental scaling instruments; Dental scaling simulation and Field study, part III. Työterveyslaitos, LM-Instruments Oy. (2) Nevala N., Sormunen E., Remes J., Suomalainen K.: Ergonomic and productivity evaluation of scaling instruments in dentistry. The Ergonomics Open Journal 2013; 6, 6-12. ** Leppänen J. et al: The influence of PVD coatings on the wear performance of steel dental currettes. Key Engineering Materials Vol. 674 (2016), 289-295.

LM Dental™

 LM-Instruments Oy

Norrbyn rantatie 8 | FI-21600 Parainen

Puh. +358 2 4546 400

info@lm-dental.com | www.lm-dental.com

